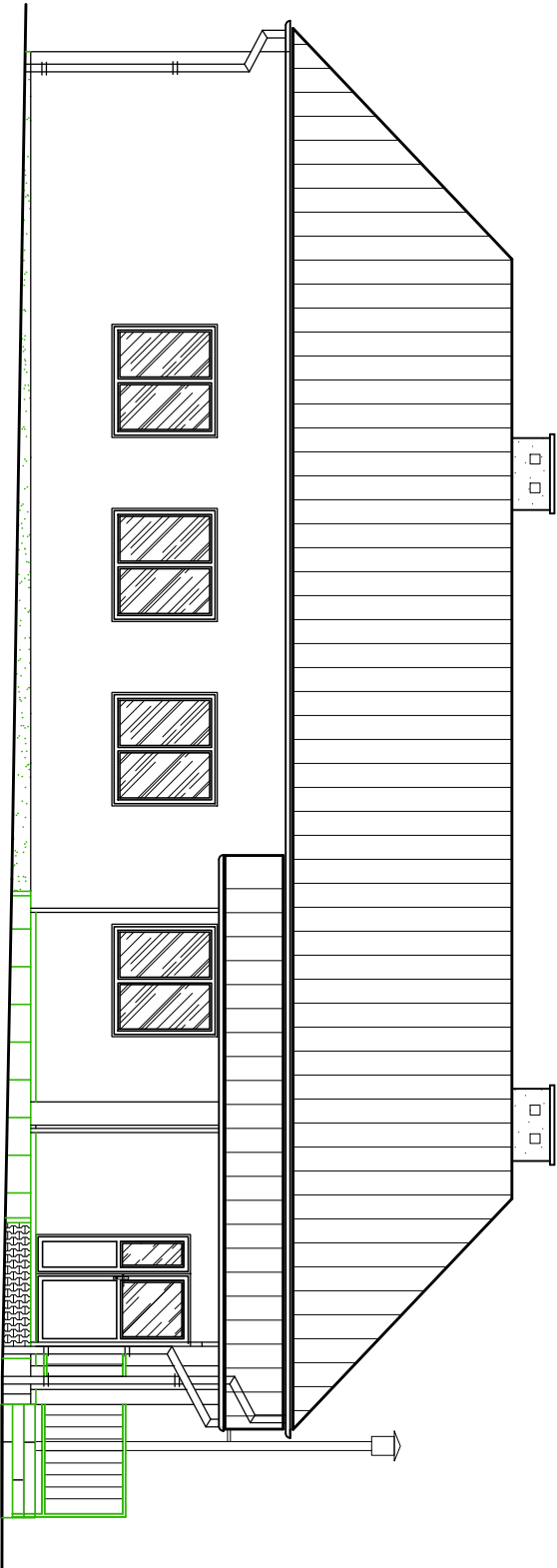


Elewacja Południowa
Skala: 1:100



Legenda:

- kontur wyburzanych elementów budynku lub demontowanych urządzeń
- projektowane elementy w widoku

| | | |
|--|--------|---------|
| RODZAJ PRZEDSIĘWZIĘCIA Przebudowa świetlicy miejskiej w Zagórz w ramach zadania pn. "Przebudowa świetlicy miejskiej Zagórz Dolina na potrzeby utworzenia placówki wsparcia dziennego dla dzieci i młodzieży wraz z zakupem niezbędnego wyposażenia" | Skala: | 1:100 |
| | Data: | 09.2024 |

| | | |
|---|--|--------|
| LOKALIZACJA Działka nr ew.: 149 Obręb ewidencyjny:0001, Dolina Jednostka ewidencyjna:181707_4, Zagórz | | |
| NAZWA RYSUNKU Elewacja południowa | nr rys.: 5 | |
| Specjalność Architektura | mgr inż. arch. Maciej Wanke | Podpis |
| Sprawdzający Specjalność architektoniczna | mgr inż. arch. Edyta Gielarowska-Wanke upr. nr A-03/03 | Podpis |
| Biuro projektowania, nadzoru i realizacji inwestycji budowlanych Wojciech Pacławski Czerzeż 182, 38-500 Sanok tel. 698-500-881 | | |
| BUD- EXPERT | | |